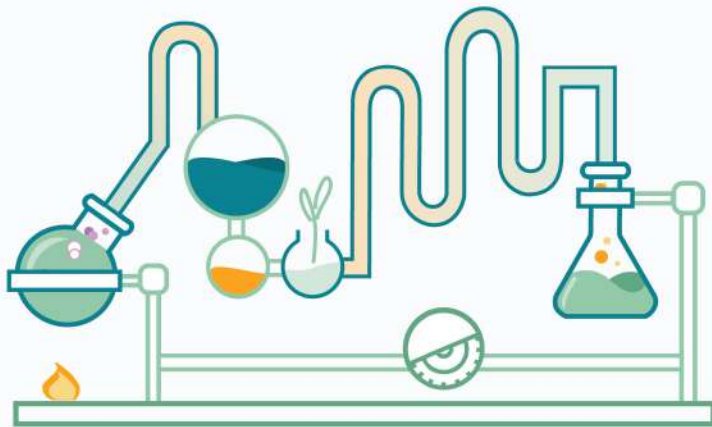


# STEAM on Edu

## The Art of STE(A)M Education

### Integrar y adoptar las STE(A)M en las organizaciones



El proyecto tiene como objetivo aumentar la adopción y el impacto de la educación STE(A)M mediante el desarrollo de un marco de educación y competencia STE(A)M, un programa de capacitación para el desarrollo profesional de las personas educadoras y mucho más.

-  [steamonedu.eu](http://steamonedu.eu)
-  [STEAMonEdu](https://www.facebook.com/STEAMonEdu)
-  [@STEAMonEdu](https://twitter.com/STEAMonEdu)
-  [#STEAMonEdu](https://twitter.com/STEAMonEdu)
-  [SteamOnEdu@cti.gr](mailto:SteamOnEdu@cti.gr)

MOOC:



Platform:



Site:



Co-funded by the  
Erasmus+ Programme  
of the European Union

This project has been funded with the support of the Erasmus+ programme of the European Union under grant agreement No 612911. This publication reflects the views only of the author, and the Agency and the Commission cannot be held responsible for any use which may be made of the information contained therein.

Project n°: 612911-EPP-1-2019-1-EL-EPPKA3-PI-FORWARD

Entidades socias:

#### Coordinator



#### DAISSy Research Group

-  [daissy.eap.gr](http://daissy.eap.gr)
-  Greece
-  [info@daissy.eap.gr](mailto:info@daissy.eap.gr)
-  [DAISSyResearchGroup](https://www.facebook.com/DAISSyResearchGroup)
-  [daissy\\_research](https://twitter.com/daissy_research)



#### Computer Technology Institute & Press "Diophantus", Research Unit 3

-  [cti.gr](http://cti.gr)
-  Greece



#### Stati Generali dell'Innovazione

-  [statigeneralinnovazione.it](http://statigeneralinnovazione.it)
-  Italy

#### Colectic



Tecnologia per la transformació social.

#### Colectic

-  [colectic.coop](http://colectic.coop)
-  Spain



#### PDEDE / Ministry of Education Lifelong Learning and Religious Affairs

-  [pdede.sch.gr](http://pdede.sch.gr)
-  Greece



#### ALL DIGITAL

-  [all-digital.org](http://all-digital.org)
-  Belgium



#### Helliwood, 21st Century Competence Centre

-  [helliwood.com](http://helliwood.com)
-  Germany



#### Educating for an Open Society Romania Foundation

-  [eos.ro](http://eos.ro)
-  Romania



## Adopción de las STE(A)M en las escuelas

Las personas docentes son el corazón de la educación STE(A)M, para implementar una forma dinámica y flexible de enseñar. Las instituciones tienen el papel fundamental de facilitar el cambio.

STEAMonEdu puede ofrecerles:

- **Un MOOC y un curso mixto** sobre "Diseño e implementación de la educación STE(A)M"
- **STEAMComp**, el primer marco de competencias para personas educadoras STE(A)M
- **Perfil del educador/a STE(A)M**, diseñado sobre los principios de ESCO
- **Marco educativo STE(A)M**, incluido el cuerpo de conocimientos y las especificaciones de REA
- Guía de **buenas prácticas educativas STE(A)M** para inspirarse
- **Herramienta en línea de autoevaluación de preparación STE(A)M** para personas educadoras y organizaciones educativas, siguiendo el enfoque SELFIE
- **Comunidad** europea de personas educadoras STE(A)M, a través de una **plataforma en línea**, para acceder al contenido, adquirir experiencia y recibir apoyo de sus compañeros/as.



## Las STE(A)M en la educación no formal

Proveedores de educación, autoridades laborales y empresas que necesitan especialistas en STE(A)M, para desarrollar aún más sus actividades.

STEAMonEdu puede ofrecerles:

- **Herramienta en línea de autoevaluación de preparación STE(A)M** para personas educadoras y organizaciones educativas, siguiendo el enfoque SELFIE
- **Comunidad** de educadores STE(A)M, a través de una **plataforma en línea**, para acceder al contenido, ganar experiencia y recibir apoyo de sus compañeros
- **Un MOOC y un curso mixto** sobre "Diseño e implementación de la educación STE(A)M"
- **STEAMComp**, el primer marco de competencias para personas educadoras STE(A)M
- **Perfil del educador/a STE(A)M**, diseñado sobre los principios de ESCO
- **Marco educativo STE(A)M**, incluido el cuerpo de conocimientos y las especificaciones de REA
- Guía de **buenas prácticas educativas STE(A)M** para inspirarse



## Recomendando las STE(A)M

Las instituciones docentes, las personas responsables de la toma de decisiones en educación, las investigadoras y las partes interesadas deberían defender la adopción de STE(A)M dentro de su organización y a nivel local y nacional más amplio.

STEAMonEdu puede ofrecerles:

- Guía de **buenas prácticas y políticas educativas STE(A)M**
- **El conjunto de herramientas de influencia de políticas STE(A)M**
- **Recomendaciones políticas** para orientar a las personas responsables de las políticas educativas de STE(A)M
- **Comunidad de personas educadoras STE(A)M**, a través de una **plataforma online**, para desarrollar e implementar de forma colaborativa políticas educativas STE(A)M

